

BÜLTEN | HAZİRAN-TEMMUZ 2018



Elsevier Türkiye Websitesi Duyurusu yapıldı.

Değerli Bezmialem Mensupları,

Elsevier Türkiye web sitesi Türkçe olarak yayına başlamıştır. Türkiye'den www.elsevier.com yurt dışından www.elsevier.com/tr-tr linklerinden erişim sağlanabilecektir.

Bilim insanlarına ve camiasına destek sağlamak amacı ile Türkçe broşürler ve materyallerin yanı sıra, ürün kullanımı, eğitim ve etkinliklerle ilgili duyurular, eğitim kayıtları için de kullanılacak olan Elsevier Türkiye web sitesi ile ilgili daha çok bilgiye daha fazla erişim sağlanmasını dileriz.



JOVE Veritabanı'ndaki tüm alanlar deneme erişimine açıldı.

Değerli Bezmialem Mensupları,

2006 yılında yayın hayatına başlayan, makalelerin video ortamına aktarıldığı ve görsel olarak açıklandığı dünyanın ilk hakemli video veri tabanı olan JoVE'ye (Journal of Visualized Experiments) üniversitemiz 2018 yılında Video Journal ve Science Education alanlarındaki bazı başlıklara abonelik sağlamıştır. Birimize gelen talepler üzerine Video Journal ve Science Education başlıkları altında üniversitemizin aboneliği olmayan tüm alanlar deneme erişimine açılmıştır.



Kütüphanede yaz dönemi çalışma saatlerine geçiş yapıldı.

Değerli Bezmialem Mensupları,

Tatil döneminde 7/24 Çalışma Salonumuz hizmet vermeye devam edecektir!
Temmuz-Ekim 2018 tarihleri arasında kütüphanelerimizin *Yaz Dönemi Çalışma Saatleri* aşağıdaki gibidir;

- **Vatan Yerleşkesi Oditoryum Valide Sultan Kütüphanesi:**
Hafta içi her gün: 07:30 - 17:30 ve 7/24 Açık Çalışma salonu
- **Eyüp Yerleşkesi SBF Kütüphanesi:**
Hafta içi her gün: 07:30 - 17:00
- **Sultangazi İlhan Varank Yerleşkesi Kütüphanesi:**
Hafta içi her gün: 07:30 - 17:00

ELSEVIER

Pathway Studio®

embase™

BIOMEDICAL ANSWERS

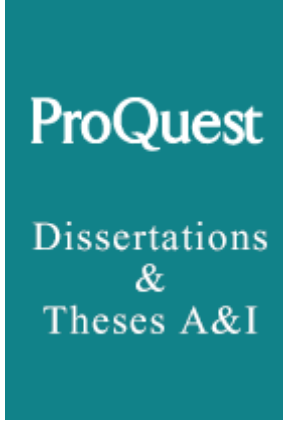
Reaxys, Embase ve Pathway Studio veri tabanları deneme erişimine açılmıştır.

Reaxys Bir kimya keşif aracı olan Reaxys, araştırmacıların daha etkili ve verimli çalışabilmeleri ve daha iyi keşifler yapabilmeleri amacıyla, konu alanları ile ilgili güvenilir bilgiye istedikleri yoldan erişmelerine olanak sağlamaktadır.

Embase 31 milyondan fazla indeksli kayıt ve 8.500'den fazla indeksli hakemli biyomedikal dergi ile 1947'den günümüze kadar dünyanın en önemli biyomedikal literatürünü kapsayan çok yönlü, çok amaçlı ve güncel bir veritabanıdır.

Pathway Studio Pathway Studio araştırmacılara analiz yapmada yardım eden, yayınlanmış bilimsel verilerden elde edilen hastalık mekanizmalarını görselleştiren nihai karar destek aracıdır.

Erişim Tarihleri: 2 Temmuz 2018 – 16 Temmuz 2018



ProQuest Dissertations & Theses veri tabanı ile dñvadan tezlere erişim sağlayın!

Üniversitemizin TÜBİTAK EKUAL kapsamında aboneliği olan ProQuest Dissertations & Theses veri tabanı ile tüm dünyadan 4.5 milyon teze erişim sağlayabilirsiniz.



Vidobu Online Eğitim Video Kütüphanesi'nin 3 ay süreli kullanımı üniversitemiz için deneme erişimine açılmıştır.

Öğrenci, akademisyen ve üniversitemiz çalışanlarının www.vidobu.com adresine kütüphane IP'si üzerinden girmeleri yada Off Campus özelliğini kullanarak edu. uzantılı mailleri ile kullanıcı girişi yapmaları sınırsız erişim için yeterli olacaktır.

İlk aşamada sistem her giren kişiyi "misafir" olarak tanımlayacak ve erişime izin verecektir. Ancak kişiler isterse ilk videodan sonra çıkan yönlendirme ile üye girişi oluşturabilir.

Üniversite mailleri ile üye olan kullanıcılarımız <https://www.vidobu.com/edu/> linki ile kampüs dışından da erişim sağlayabilirler.

Ithenticate ve Turnitin programlarında güncelleme yapılacaktır!

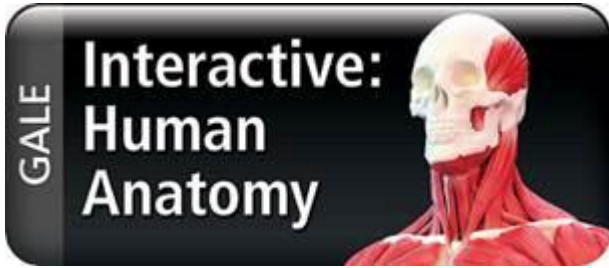


Kurumumuzun TÜBİTAK ULAKBİM EKUAL(Elektronik Kaynaklar Ulusal Akademik Lisansı) hizmeti kapsamında yararlanmakta olduğu akademik düzeyde üretilen makale, tez, ödev, projelerdeki benzerlik oranı tespiti için kullanılan Ithenticate ve Turnitin programlarında güncelleme yapılacaktır. Hizmetlerin özellikle yüksek teslim dönemlerinde sabit kalmasını sağlamak için bu bakım birkaç donanım güncellemesi ve performans iyileştirmesi içerecektir.

Kullanıcılar bu süre boyunca belgeleri gönderemez veya görüntüleyemezler.



Başlangıç 10 Temmuz 2018 Salı 18:00
Bitiş: 11 Temmuz Çarşamba 02:00



Gale Interactive: Human Anatomy Review veri tabanına deneme erişimi açılmıştır!

Değerli Bezmialem Mensupları,

Gale Interactive: Human Anatomy Review 6 Eylül 2018 tarihine kadar üniversitemize deneme erişimine açılmıştır.

Erişim Adresi: <http://www.galepages.com/bezmialem>

Deneme erişimi süresi : 24 Temmuz – 6 Eylül

Kullanıcı klavuzu: <https://support.gale.com/training/videos/>