



29. Türkiye Sağlık Bilimleri Enstitüleri Toplantısı Bezmialem Vakıf Üniversitesi

***“AVRUPA’DA DOKTORA EĞİTİMİNE BAKIŞ
VE
ORPHEUS”***

Prof. Gül Güner Akdoğan

**İzmir Ekonomi Üniversitesi
Sağlık Bilimleri Enstitüsü Müdürü**

DOKTORA İLE İLGİLİ DENEYİMLERİM

- 2017- İEÜ Sağlık Bilimleri Enstitü Müdürü
- 2000-2010 DEÜ Sağlık Bilimleri Enstitüsü Müdürü
- 2008-devam ediyor FEBS (Avrupa Biyokimya Dernekleri Federasyonu) Eğitim Komisyonu Başkanı
(www.febs.org)
- 2010- 2016 ORPHEUS (Avrupa Biyotıp ve Sağlık Alanında Doktora Eğitimi Derneği) Yönetim Kurulu Üyesi
(www.orpheus-med.org)
- 2014- 2016 ORPHEUS Genel Sekreteri
- 2016-devam Ediyor ORPHEUS Etiket Komisyonu Üyesi
- 2013- 2016 DEÜ-SBE Orpheus Etiket Komisyonu Başkanı
- 2008: Tıp-Sağlık Konseyi Tıp-Sağlık Bilimlerinde Lisansüstü Eğitim ve İnsangücü Planlama –Bologna İle Uyumlandırma Proje Kurulu Üyesi
(DEÜ-Ankara-Hacettepe)

SUNUM AKIŐI

- **1. GiriŐ**
- **2. Orpheus:**
(Organisation for PhD Education in Biomedicine and Health Sciences in the European System)
- **3. Doktorada Niteliklilik konsepti: ORPHEUS-AMSE-WFME PhD Standartları**
- **4. Ülkemizdeki Durum**
- **5. Orpheus Etiketi Süreci**
- **6. Sonuç**

Doktora (PhD) DERECESESİ

- PhD derecesinin modern konsepti olan izlem altında araştırma eğitimi, 19. yüzyılda geliştirilmiş olup dünya ülkelerinin çoğunluğuna yayılmış durumdadır (Nerad and Heggelund, 2008).
- Genel amaç, nitelikli bir araştırmacı yetiştirmek - bu da PhD tezinin değerlendirilmesi ve araştırma verilerinin sözlü olarak savunulması ile gerçekleşmektedir.

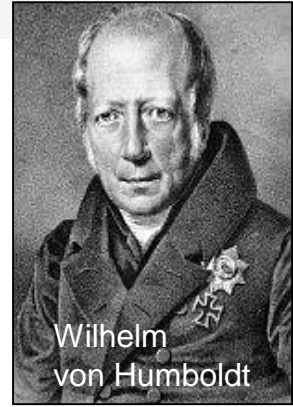
PhD: uluslararası bir derece (**Latince *doctore*: öğretmek**)

1800 Humboldt, Almanya:
dr. phil. Belirli bir eğitimi tamamlayan
ve doğal/fen bilimleri ya da sosyal
bilimler alanında bir tez/dissertasyon

1861 Yale, USA

1917 Oxford, UK

1947 - Tüm dünyaya yayıldı



PhD'ler – yeni nesil bilim insanları

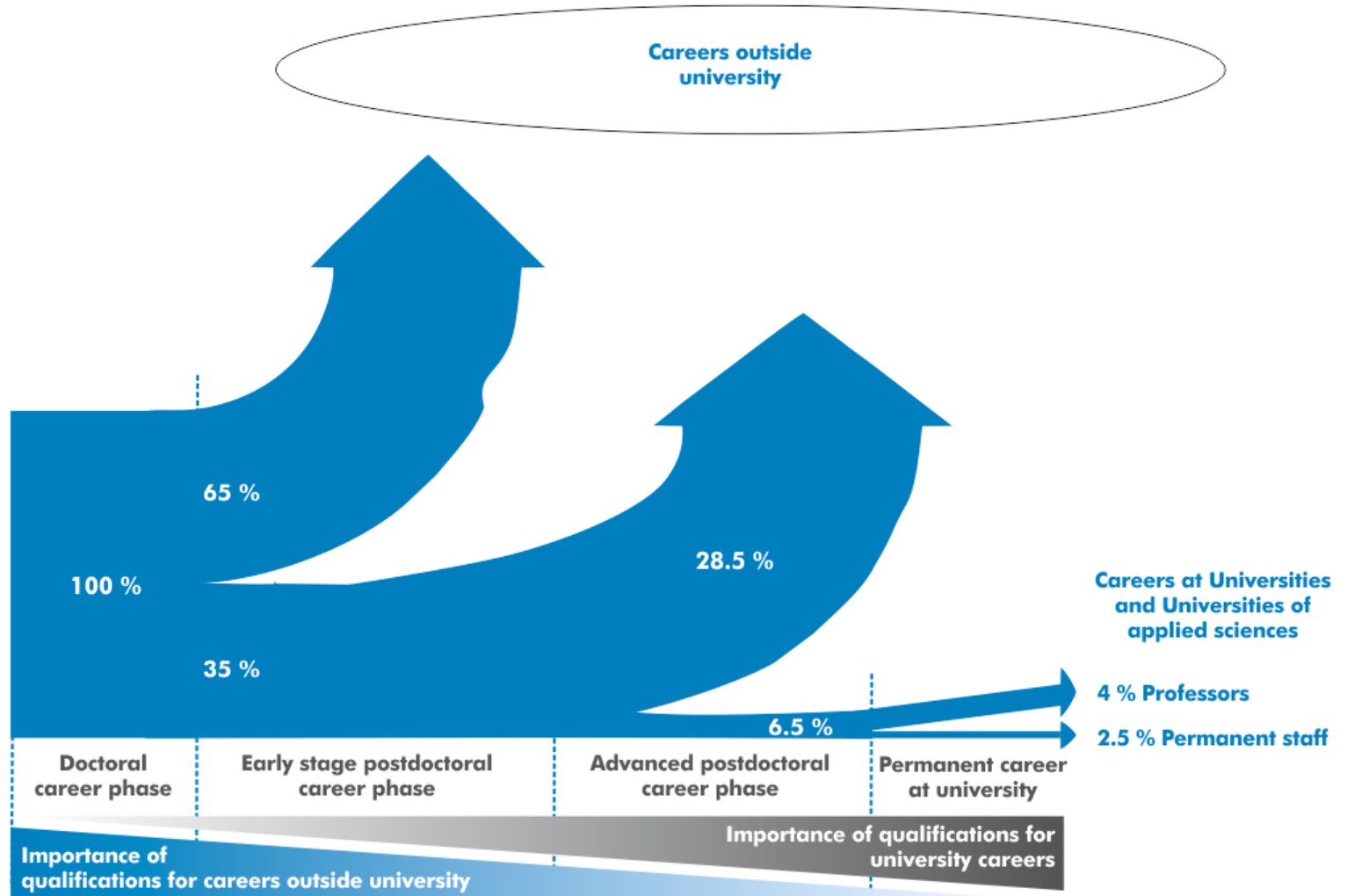


Bağımsız Araştırmacılar



Yenilikçi fikirleri besleyen bilim insanları

Doktora Sonrası Kariyer Yolları- (Almanya)



10 Salzburg ilkesi - Doktoranın temel ögeleri

1. Doktora eğitiminin kor komponenti, bilginin **“özgün araştırma”** yolu ile geliştirilmesi
1. Kurumsal strateji ve ilkelerin **yapılanması**
2. **Çeşitliliğin önemi**
3. Doktora adayları: **erken dönem araştırmacılar**
4. **Danışmanlık** ve değerlendirmenin anahtar rolü
5. **Kritik kitle** ye ulaşma
6. **Süre** belirlenmeli (3- 4 yıl)
7. **İnnovatif** yapıların geliştirilmesi
8. **Mobilitenin** arttırılması
9. **Maddi alt yapının** sağlanması
10. **Kariyer Gelişimi** ne önem verilmesi



Avrupa'da Doktora Eğitimi İle İlgili Dokümanlar

Salzburg I: Bologna Seminar on “Doctoral Programmes for the European Knowledge Society”, 2005

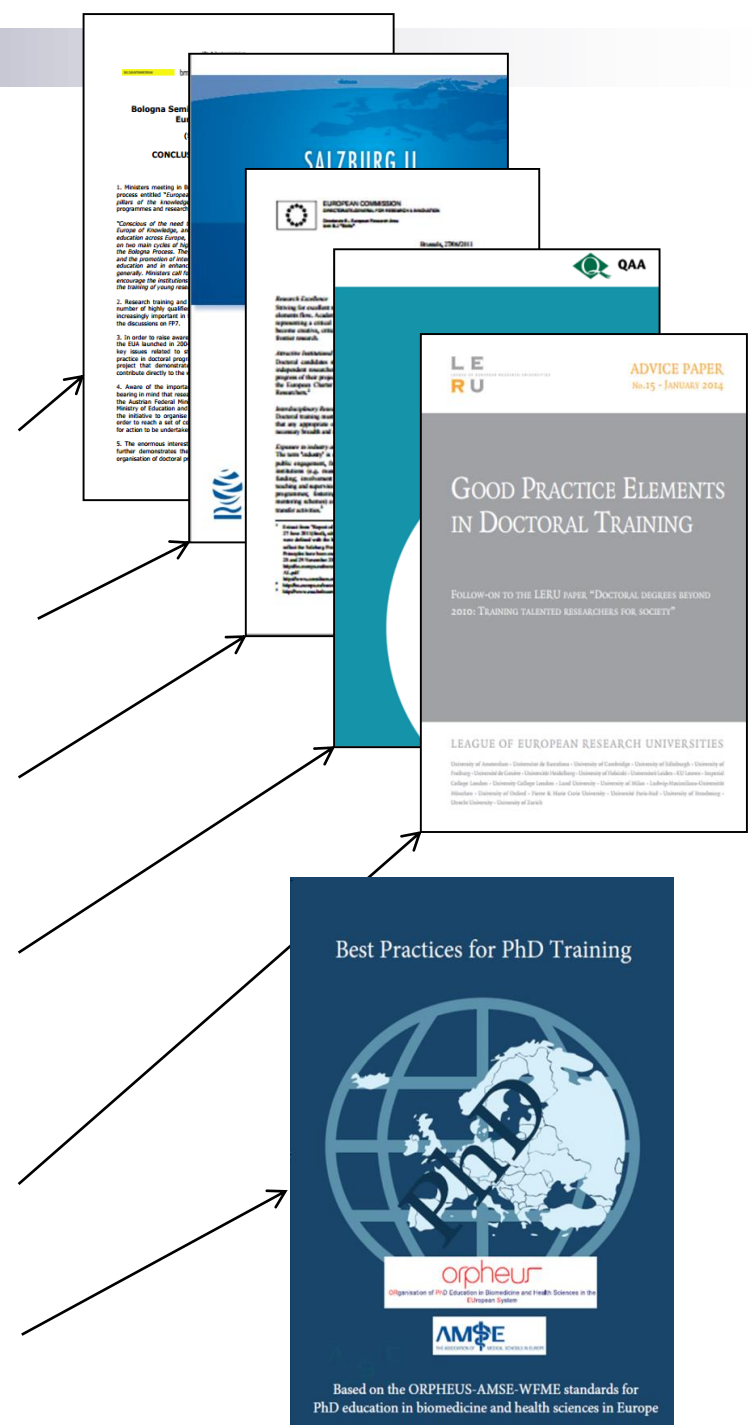
Salzburg II: Implementing the Salzburg Principles, 2010

EU Commission: Principles for Innovative Doctoral Training, 2011

The Quality Assurance Agency for Higher Education Doctoral degree characteristics in UK, 2011

League of European Research Universities, LERU: Good Practice Elements in Doctoral Training, 2014

ORPHEUS Best Practices



ORPHEUS

ORganization for PhD Education in Biomedicine
and Health Sciences in the EUropean System

(2005)

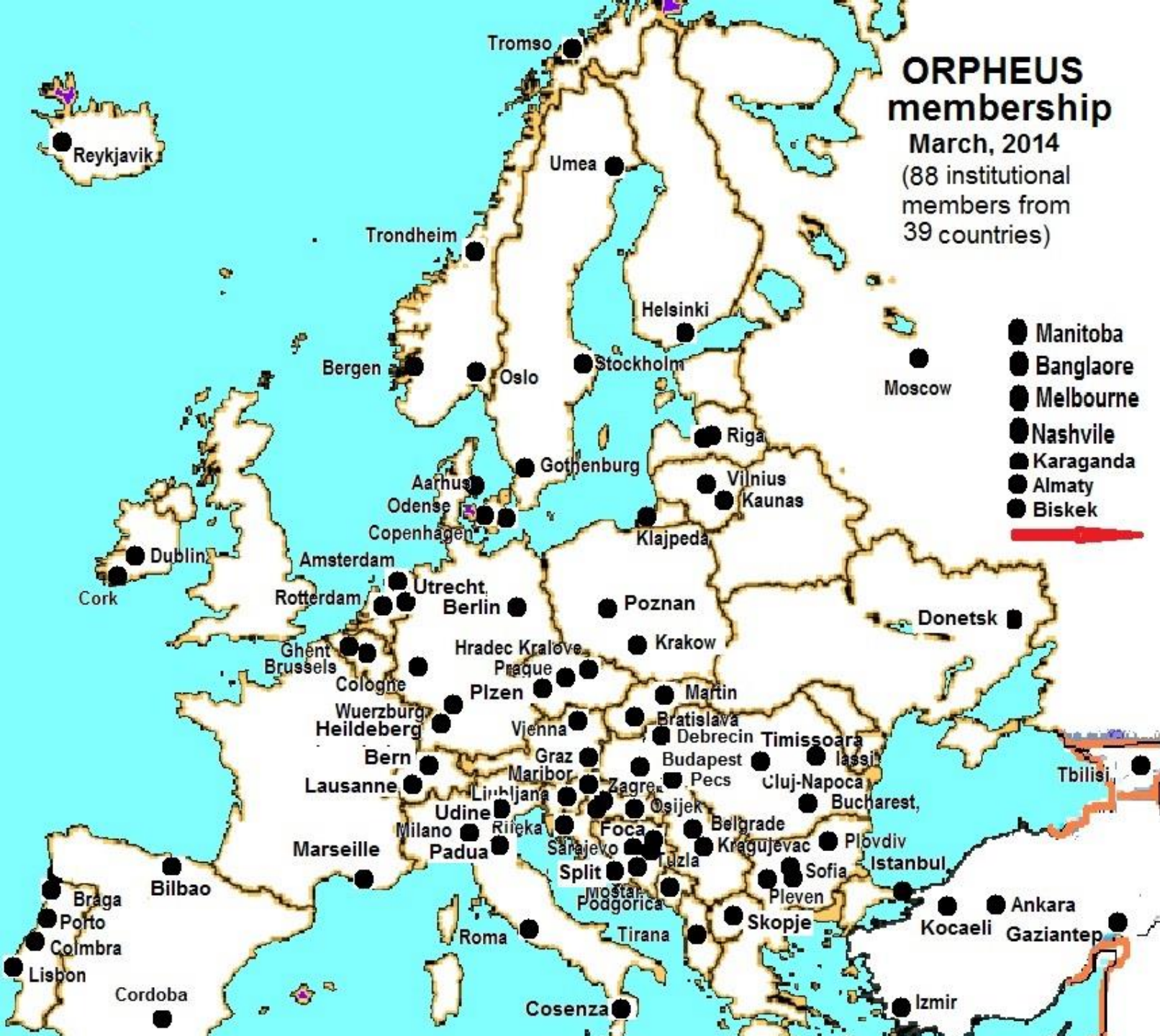
AVRUPA STANDARTLARINDA PhD EĞİTİMİ (Biyotıp ve Sağlık Bilimlerinde)

- <http://www.orpheus-med.org>
- **Önemli Not: Yaptırım değil- Önermeler!**

ORPHEUS membership

March, 2014

(88 institutional members from 39 countries)



ORPHEUS

**Organisation for PhD education in the
European System**



**Organisation for PhD Education in the
Universal System**



<http://www.orpheus-med.org/>

ORPHEUS 2015



ORPHEUS Kongreleri (ORPHEUS ETİKETİNE DOĐRU)

- 2004, 2005 Zagreb
- 2007 Helsinki (Klinik PhDler)
- 2009 Aarhus (Standardlara dođru)
- 2010 Viyana (Kolaborasyonlar-ortak programlar)
- **2011 İzmir (Kalite Ölçütleri)**
- 2012 Bergen (Akreditasyon)
- 2013 Prag (Uluslar arası PhD Standartlarına dođru)
- 2014 Lozan (PhD'ler için Kariyer olanakları yaratmak)
- 2015 Belgrad (PhD Eğitiminin Araştırma Çıktıları)
- 2016 Köln (İnterdisipliner Kariyer Yolları)
- **2017 Klaipeda (Litvanya) (4-6 Mayıs 2017)**

**DOKUZ EYLÜL ÜNİVERSİTESİ
TIP FAKÜLTESİ
DERSLİKLER GRUBU**



STANDARDS FOR PhD EDUCATION IN BIOMEDICINE AND HEALTH SCIENCES IN EUROPE

A publication from
ORPHEUS-AMSE-WFME



orpheus

Organization of PhD Education in Biomedicine and Health Sciences in the
European System

AMSE
THE ASSOCIATION
OF MEDICAL SCHOOLS IN EUROPE

wfme
WORLD FEDERATION FOR
MEDICAL EDUCATION

KİTAPÇIĞIN GENEL FORMATI

1. TEMEL STANDARTLAR

2. KALİTE GELİŞTİRME KONULARI

3. NOTLAR

AÇIKLAMALAR, TAVSİYELER VE
ESNEKLİKLER

STANDARTLAR

- 1. Arařtırma Ortamı
- 2. Program Çıktıları
- 3. Doktora Kabul Kriterleri
- 4. Doktora Eđitim Programı
- 5. Danıřmanlık Kriterleri
- 6. PhD Tezi
- 7. Deđerlendirme
- 8. Kurumun Yapısı



1. ARAŐTIRMA ORTAMI



- **PhD öğrencilerine sunulan alt yapı**
- **Araştırma, uluslararası etik standartlara uygun olup ilgili etik kurulların onayını almış olmalıdır**

2. PROGRAM ÇIKTILARI

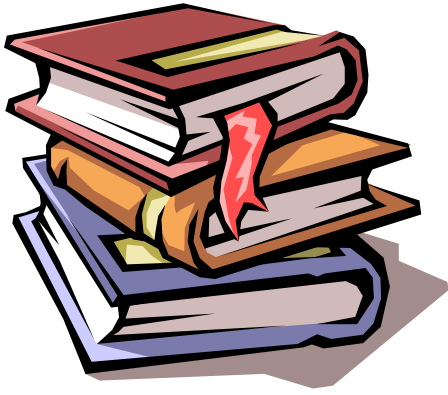


- İyi araştırma uygulamalarına hakim, bağımsız bir araştırmacı
- Akademik ve klinik araştırma dışındaki kariyerler?

3. KABUL KOŞULLARI



- Şeffaf ve yarışmalı bir seçim prosedürü..
- Sıklıkla, yüksek lisans derecesi-ya da MD derecesi,
- Kayıt öncesinde araştırma projesi, kaynakları, öğrencinin alacağı destek, danışman belli olmalı ve bir jüri tarafından değerlendirilmelidir.

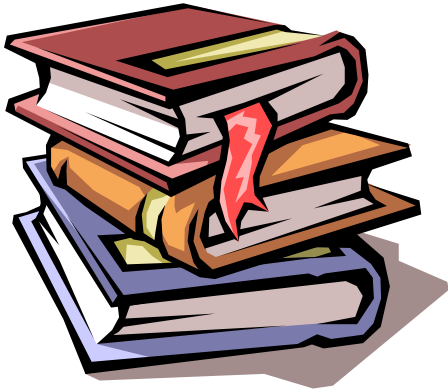


4. PhD EĞİTİM PROGRAMI: EĞİTİM NASIL OLMALIDIR?



Doktora Programları

- **Özgün araştırma,**
- **Analitik ve kritik düşünme gerektiren dersler ve Diğer etkinlikler**
- **Araştırma etiği, sorumluluklar**
- **Gerektiğinde öğrenci başka bir eğitim kurumunda süresinin bir bölümünü geçirebilmelidir**



Aktarılabilen Beceriler (Bilimsel Beceriler)

- Araştırmanın sunumu(sözlü/poster)
- Eğitim becerileri
- Dil becerileri
- Proje yönetimi
- Bilimsel literatürün eleştirel değerlendirilmesi
- Lisans eğitime katkı
- Ulusal ve uluslar arası iletişim

FORMEL DERSLERİN BİR PARÇASI OLMALIDIR

5. DANIŐMANLIK

- Nitelikli daniŐmanlık baŐarılı bir doktora sũrecinin temel komponentidir
- DaniŐmanlık Kriterleri BELİRLENMİŐ OLMALIDIR
- DaniŐman-Öğrenci toplanma saatleri olmalıdır
- DaniŐmanlık Eğitimi !



Danışmanların seçilmesinde dikkat edilmesi önerilen kriterler:

- **Alanında yetkinlik,**
- **Hakemli dergilerde yayınla sonuçlanan sürekli araştırma;**
- **En az doktora derecesi**
- **Ulusal ve uluslar arası iletişim ağının parçası olması**
- **Danışman olarak formel eğitim almış olması**

DOKTORA EĐİTİMİ STANDARTLARI



■ PhD TEZİ

- 6. Tezin Niteliđi
- 7. Tezin Deđerlendirilmesi



8. KURUMSAL YAPI VE DOKTORA EĞİTİMİNİN KALİTESİ

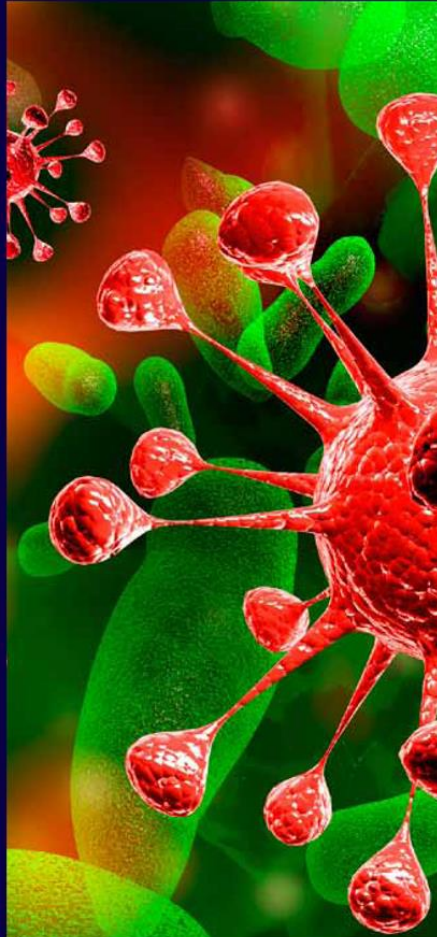


- Kurumun kaynakları yeterli olmalıdır
- İç ve Dış Denetim
- Öğrenci düzenli olarak izlenmelidir
- Eğitim, öğretim üyeleri ve öğrenciler tarafından değerlendirilmelidir
- Kurumun bir web sitesi olmalı ve tüm bilgilendirmeler ayrıntılı ve şeffaf olarak yapılmalıdır

Orpheus Etiket Süreci

1. Aday Kuruluşlar Orpheus Başkanına müracaat ediyor.
2. Aday kuruluşlar, iki adet soru formunu (Core Data ve Self-Evaluation Data) yanıtlıyor.
3. **Orpheus Etiket Komisyonu, soru formuna verilen yanıtları, kurumun “web-sitesi” ile karşılaştırıyor ve yazılı bir rapor iletiyor. Rapor olumlu ise “PRPHEU sertifikası” veriliyor.**
4. Bu rapor olumlu ise, değerlendiriciler iki günlük kurum ziyareti yapıyorlar: Yerinde görmek ve toplantılar yapmak için: Tüm taraflarla...
5. Değerlendiriciler, Etiket komisyonuna rapor sunuyor.
6. Etiket komisyonunun raporu, ORPHEUS Yönetim Kurulunda onaylanıyor.
7. **Etiket komisyonu, rapora istinaden ORPHEUS etiketine karar veriyor (Olumlu-Düzeltilme-Olumsuz)**
8. Aday kuruluşa, karar ile birlikte raporun kopyası iletiliyor.
8. Etiket geçerlilik süresi dört yıl...

- 
- **BİZ NEREDEYİZ?**
 - **DOKTORA EĞİTİMİ
STANDARTLARIMIZ ??**



MÜSBED 2012;2(Suppl. 2):S43-S45

Davetli Editoryal / Invited Editorial

ORPHEUS Standards and The European Vision in PhD Education in Biomedicine and Health Sciences

Zdravko Lacković¹, Gül Güner-Akdoğan²

¹MD, PhD, Professor of Pharmacology, Director; PhD Programme "Biomedicine and Health Sciences" (<http://www.mef.unizg.hr/>), ORPHEUS President ([orpheus-med.org](http://www.orpheus-med.org)), AMSE EC member (www.amse-med.eu), University of Zagreb School of Medicine, Salata 11, Zagreb, Croatia
Fax/Phone: +385 1 4566843

²PhD, Professor of Biochemistry, Department of Medical Biochemistry, School of Medicine, Dokuz Eylül University (www.deu.edu.tr)
Department of Molecular Medicine, Graduate School of Health Sciences - Izmir
Member, Executive Board of ORPHEUS and Chair, 2011 Izmir Orpheus Congress(www.orpheus-med.org)
Chair, FEBS Education Committee (www.febs.org), E-mail: gul.guner@deu.edu.tr
Mobile Phone: +90 533 749 17 96, Office Phone. +90 232 412 44 03

The concept of the PhD degree as a "research training under supervision", has been developed in the nineteenth century and since then has been propagated to the whole world. PhD training in Europe constitutes the main connection between European higher education and European research areas.

According to the Bologna system, doctorate

The situation in Turkey is similar, except some points:

Firstly, according to the results of research performed on the outcome of the PhD programmes in the health sciences in Turkey, the majority of the PhD candidates would like to see themselves as academicians (%71.9). This

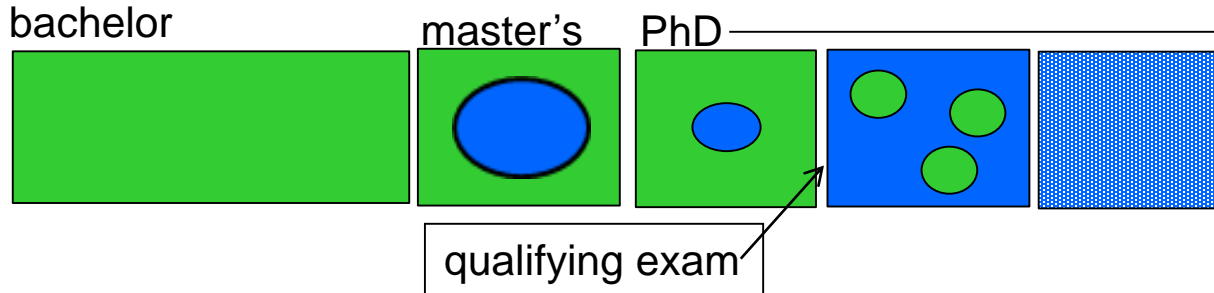
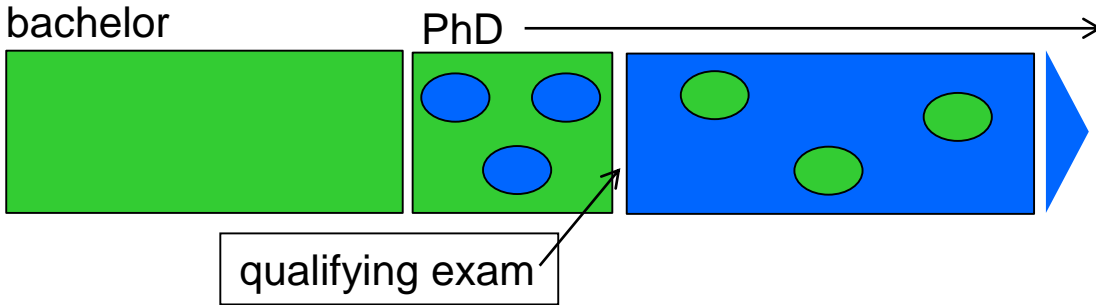
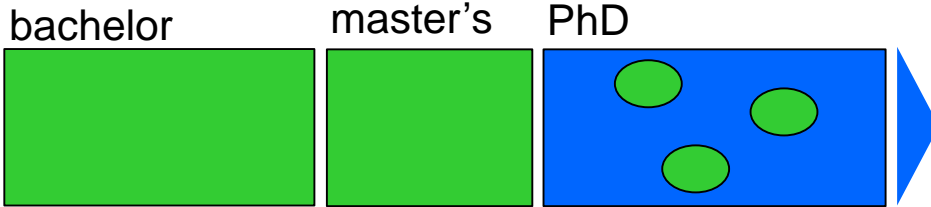
Uymayan hususlar

- Ders Yükünün fazlalığı
- Tezin geç başlaması
- Aktarılabılır Beceriler dersleri ? *(Kısmen giderildi)*
- Etik dersinin zorunlu olmayışı *(Bu durum düzeltildi)*
- Tez savunmasından önce yayınlanma şartı?
- Tez savunmasının bağımsız bir jüri tarafından değerlendirilmemesi ve danışmanın oy hakkı olması *(YÖK Yönetim Kurullarına bırakıyor)*

Doktora Programlarının Karşılaştırılması

0 1 2 3 4 5 6 7 8 9 10 11 12

araştırma
ders





TEŞEKKÜRLER.....



KAYNAKLAR

- Yetkin Y ve Yetkin A. Lisansüstü Eğitimde Niteliklilik. Sağlık Bilimleri Dergisi, 10(1-2):43-47,2007.
- Güner-Akdoğan, G. Orer, H & Yıldız, S. PhD Education Programmes in Graduate Schools of Health Sciences in Turkey. Orpheus, Vienna, 21-23 April, 2010. Conference Book.
- Nerad M, Heggelund M (eds): Toward a Global PhD, Univ Washington Press 2008
- ORPHEUS consensus documents 2004, 2005 , 2007, 2009, 2010, 2011, and 2012 (<http://www.orpheus-med.org/>, click on "documents")
- TRENDS V, European Universities Association (see www.eua.be)
- "Realising the European Higher Education Area". Communiqué of the Conference of Ministers responsible for Higher Education in Berlin on 19 September 2003 (see www.eua.be).
- "Doctoral Programmes for the European Knowledge Society" Bologna Seminar, Salzburg, 3-5 February 2005, see www.eua.be
- "Matching Ambition with Responsibilities and Resources". Bologna Seminar, Nice, 7-9 December 2006, see www.eua.be
- Brentel H. Establishing a Doctoral School. Bologna Handbook (BH1),12.09.2006, C 4.4-7 pp1-12. Salzburg I
- Salzburg II recommendations: European Universities' achievements since 2005 in implementing the Salzburg principles. European Universities association-Council for Doctoral Education.2010.www.eua.be/cde
- http://www.consilium.europa.eu/uedocs/cms_data/docs/pressdata/en/educ/126375.pdf and Report of
- Mapping Exercise on Doctoral Training in Europe:"Towards a common approach", 27 June 2011.

İLETİŞİM BİLGİLERİM:

Prof. Dr. Gül GÜNER AKDOĞAN

E-posta: gul.guner@deu.edu.tr

akdogan.gul@ieu.edu.tr

ORPHEUS WEB-SİTESİ:

www.orpheus.med-org