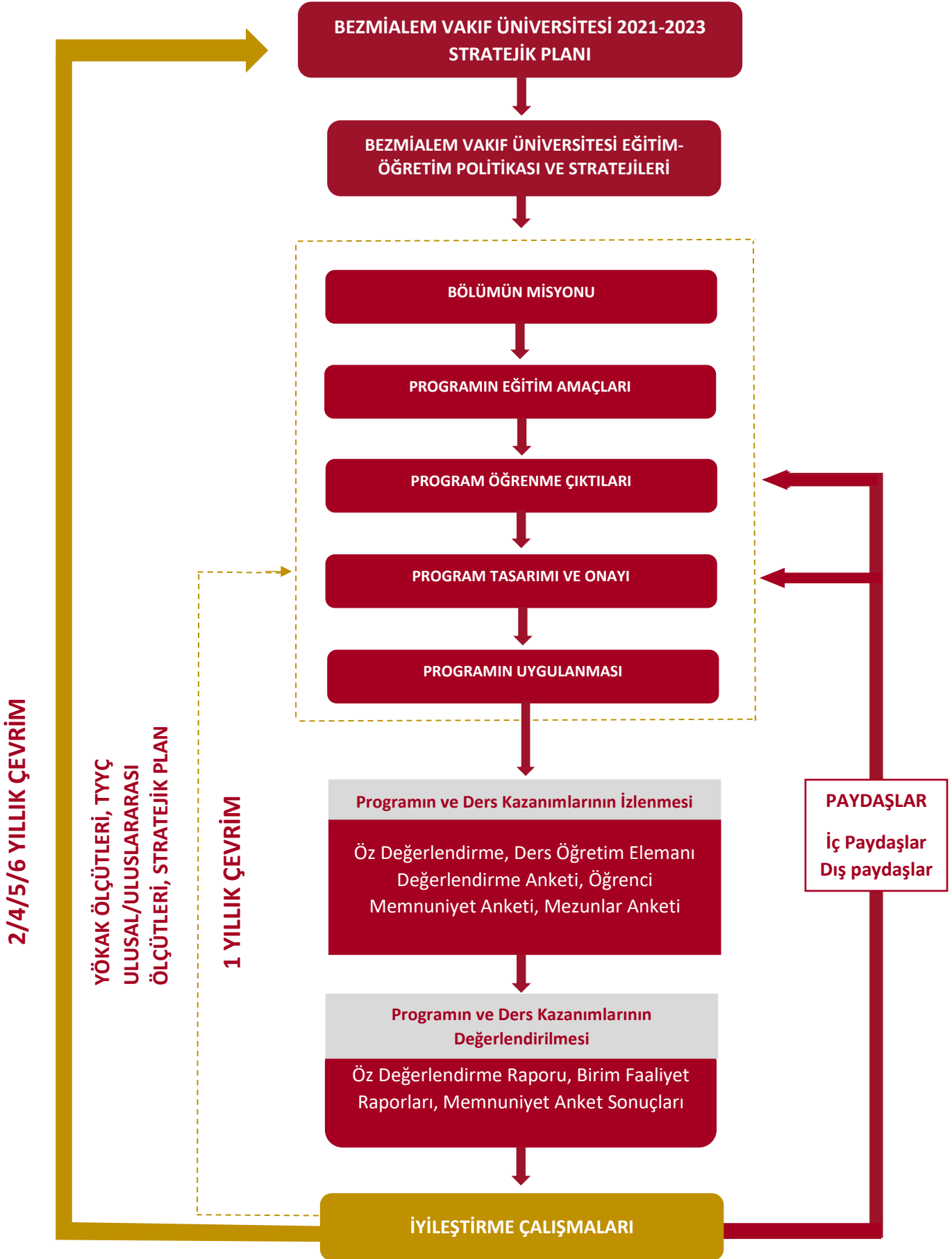


BEZMİALEM VAKIF ÜNİVERSİTESİ EĞİTİM-ÖĞRETİM SÜREÇLERİ PUKÖ DÖNGÜSÜ



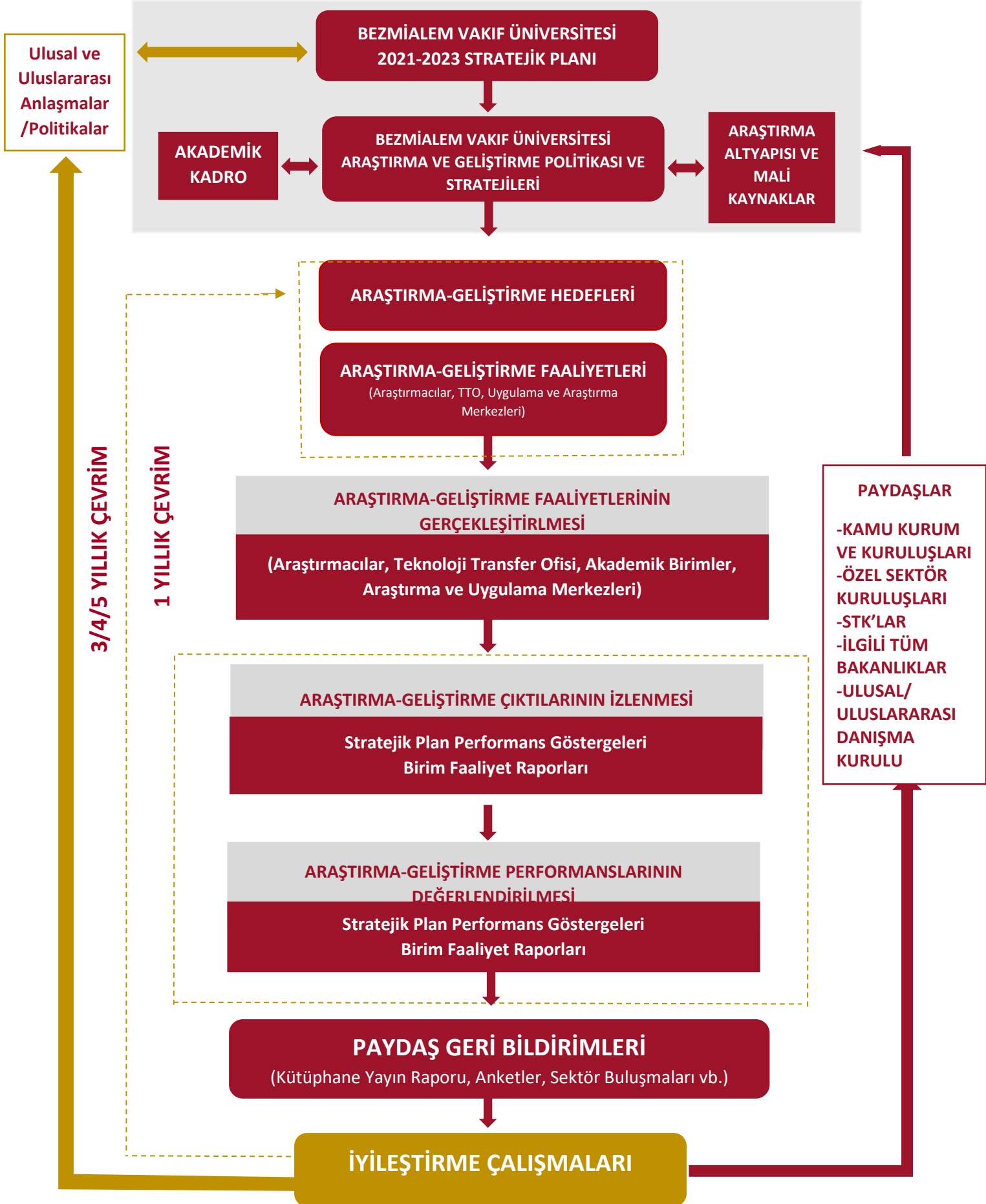
Planlama: Üniversitemizde eğitim-öğretim süreçleri fakülte, enstitü, meslek yüksekokulu tarafından planlanmaktadır. Eğitim-öğretim süreçleri kapsamında yeni ders/program açma önerileri ve ders/program güncelleme çalışmaları, ilgili akademik birimler tarafından yürütülmekte ve Senato'da onaylanarak YÖK onayına sunulmaktadır. Öğrenci İşleri Direktörlüğü, Bologna Eş Güdüm Komisyonu ve Eğitim Komisyonu eğitim-öğretim süreçlerinin planlanmasında etkili bir rol üstlenmektedir.

Uygulama: Üniversitemiz eğitim-öğretim süreçleri; üst yönetim ve birim yöneticileri liderliğinde fakülte, enstitü, meslek yüksekokulu akademik birimleri tarafından uygulanmaktadır.

Kontrol Et: Birimler tarafından gerçekleştirilen eğitim-öğretim faaliyetleri, üst yönetim tarafından birim faaliyet raporları ve stratejik plan performans göstergeleri ile izlenmektedir.

Önem Al: Değerlendirme ve izleme çalışmalarının sonuçları, üst yönetime raporlanarak gerekli iyileştirmeler yapılmaktadır.

BEZMİALEM VAKIF ÜNİVERSİTESİ ARAŞTIRMA-GELİŞTİRME SÜREÇLERİ PUKÖ DÖNGÜSÜ



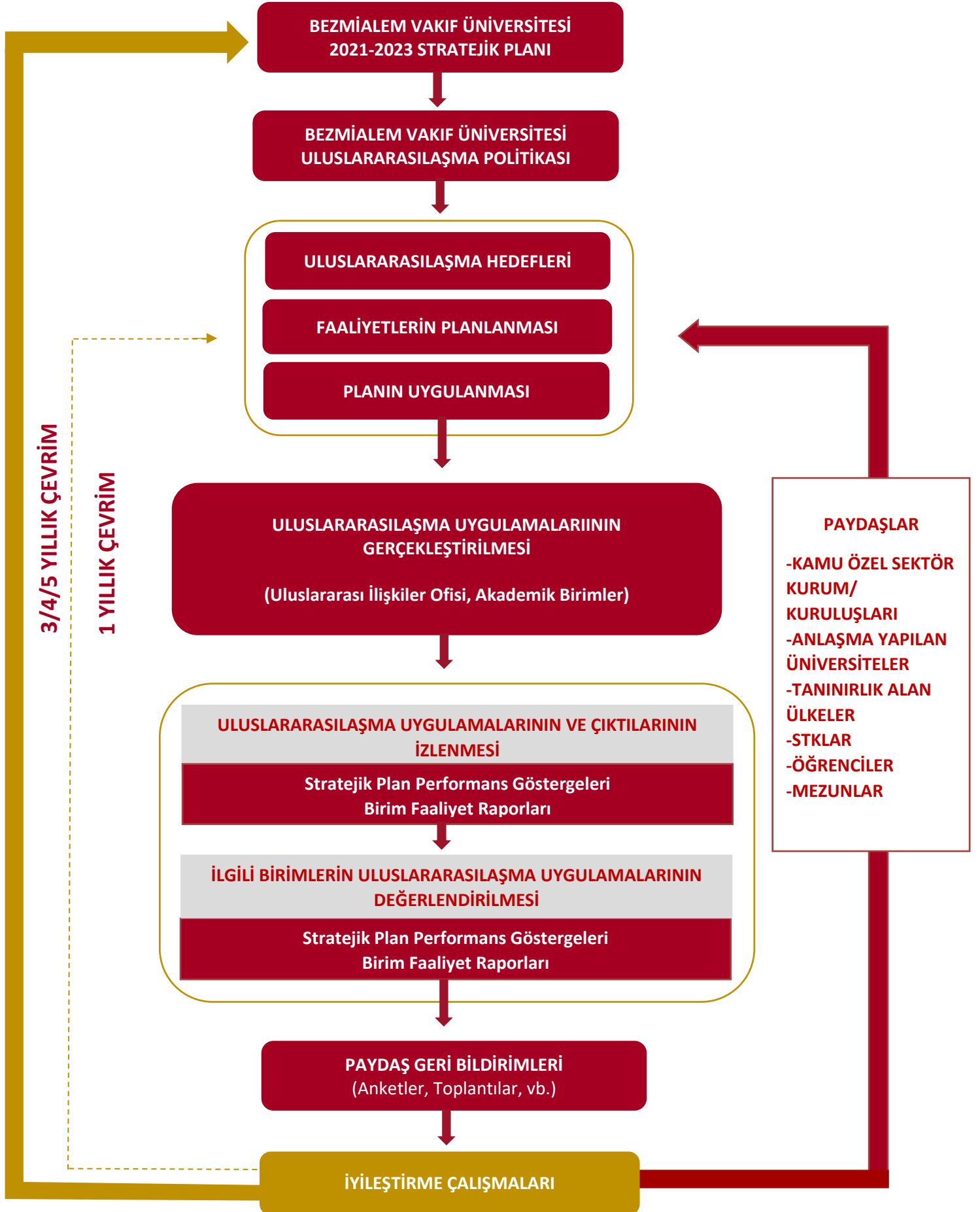
Planlama: Üniversitemiz araştırma-geliştirme politikasını ve stratejilerini geliştirme çalışmaları; Üst Yönetim, TTO (Teknoloji Transfer Ofisi) ve Kalite Birimi tarafından yürütülmektedir. Üniversitemiz misyonu ve vizyonu doğrultusunda araştırma-geliştirmeye yönelik çalışmalarını ulusal ve uluslararası kalkınma stratejilerini ve ihtiyaçlarını dikkate alarak geliştirmeyi hedeflemektedir.

Uygulama: Üniversitemiz araştırma-geliştirme stratejileri, fakülte, enstitü, meslek yüksekokulu, araştırma ve uygulama merkezleri, BAP (Bilimsel Araştırma Projeleri) Koordinasyon Kurulu, TTO (Teknoloji Transfer Ofisi) tarafından gerçekleştirilmektedir.

Kontrol Et: Birimler tarafından gerçekleştirilen araştırma-geliştirme faaliyetleri, üst yönetim tarafından birim faaliyet raporları ve stratejik plan performans göstergeleri ile izlenmektedir.

Önem Al: Değerlendirme ve izleme çalışmalarının sonuçları, üst yönetime raporlanarak gerekli iyileştirmeler yapılmaktadır.

BEZMİALEM VAKIF ÜNİVERSİTESİ ULUSLARARASILAŞMA PUKÖ DÖNGÜSÜ



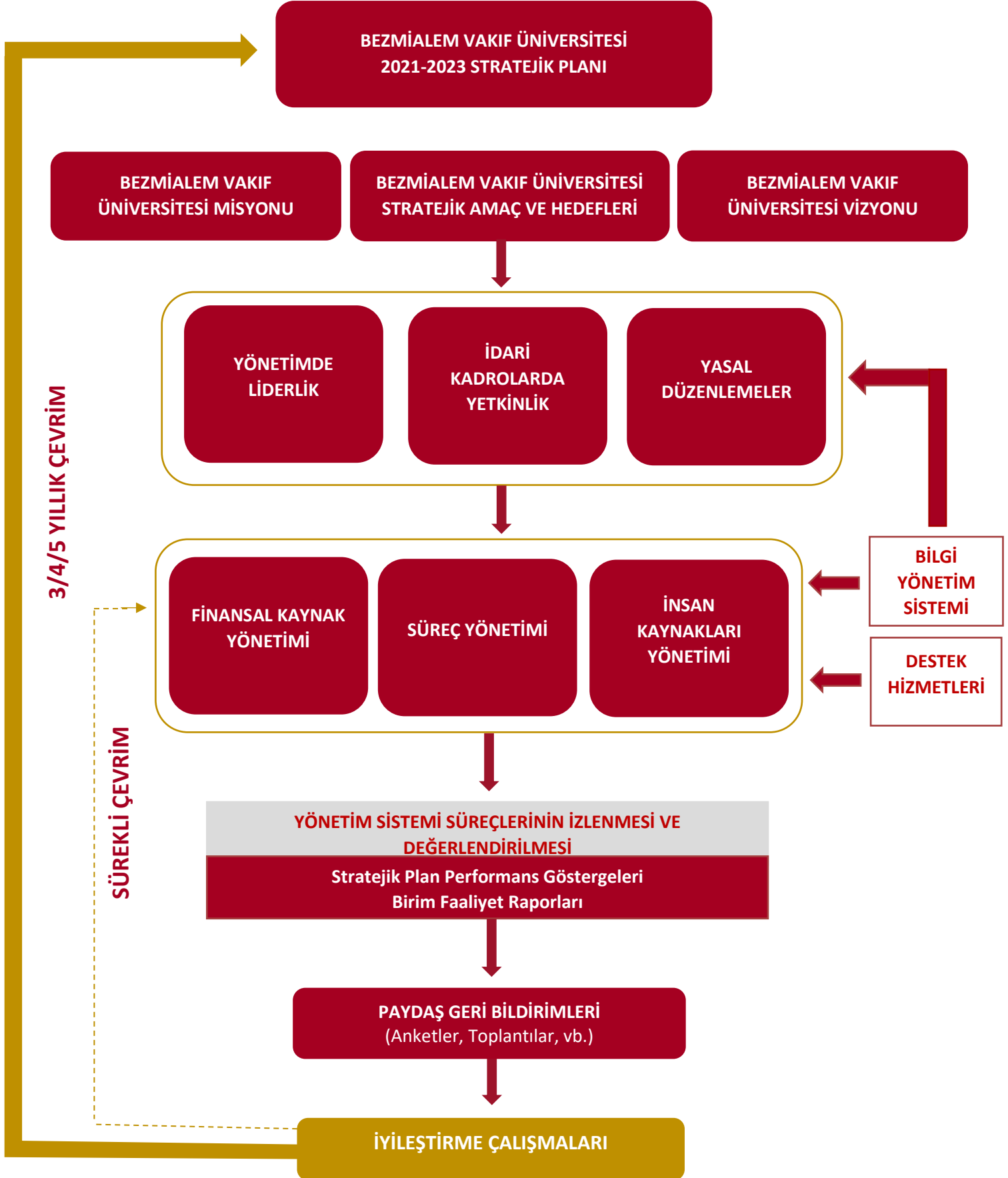
Planlama: Üniversitemizde uluslararasılaşma stratejisi; üst yönetim, Uluslararası İlişkiler Ofisi ve Kalite Birimi tarafından planlanmaktadır.

Uygulama: Üniversitemiz uluslararasılaşma planlarının uygulanması Fakülte, Enstitü, Meslek Yüksekokulu ve Uluslararası İlişkiler Ofisi tarafından gerçekleştirilmektedir.

Kontrol Et: Üniversitemiz uluslararasılaşma planlarının kontrolü, üst yönetim tarafından birim faaliyet raporları ve stratejik plan performans göstergeleri ile izlenmektedir.

Önlem Al: Değerlendirme ve izleme çalışmalarının sonuçları, üst yönetime raporlanarak gerekli iyileştirmeler yapılmaktadır.

BEZMİALEM VAKIF ÜNİVERSİTESİ YÖNETİM SİSTEMİ SÜREÇLERİ PUKÖ DÖNGÜSÜ



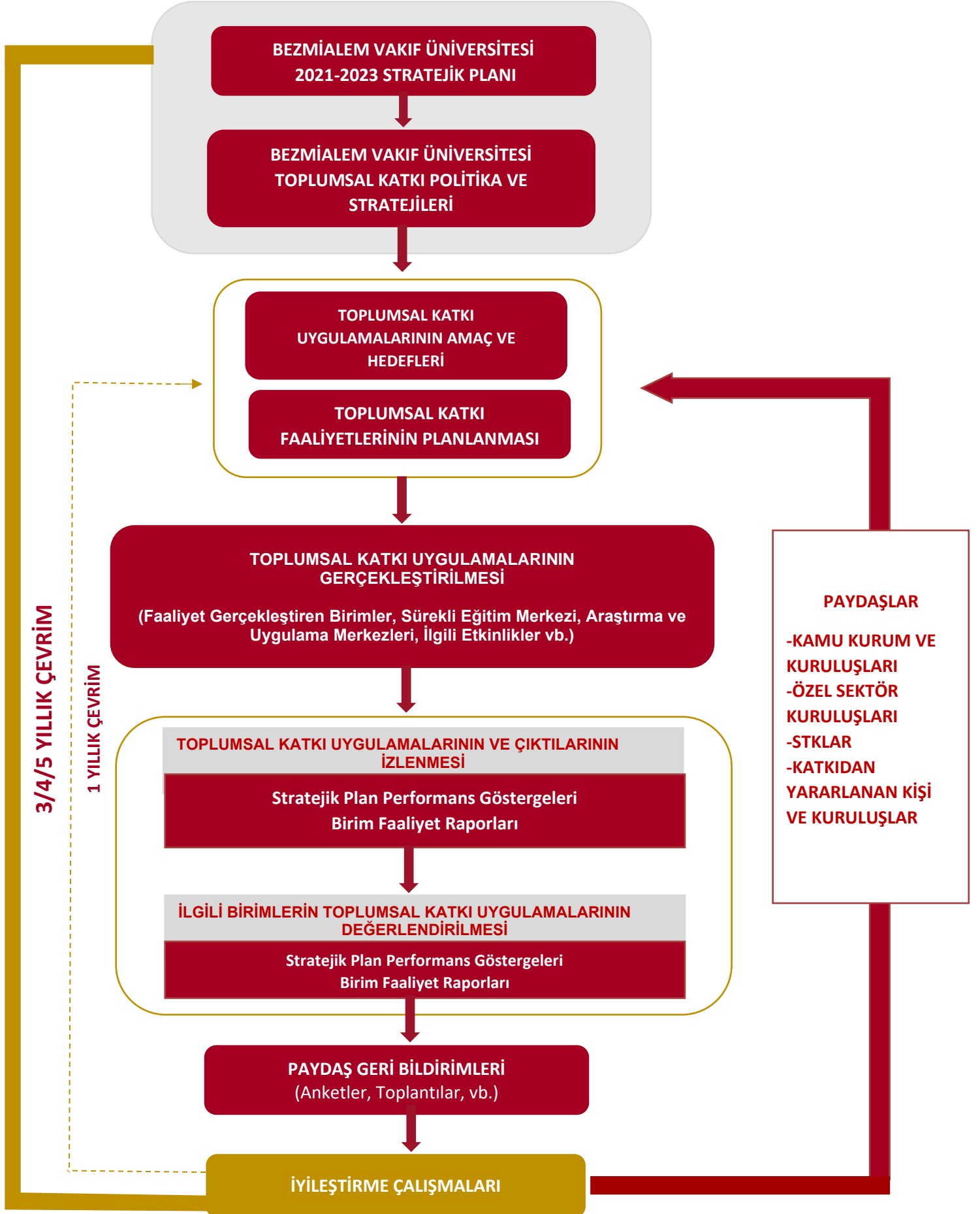
Planlama: Bezmialem Vakıf Üniversitesinin yönetsel, destek ve operasyonel süreçlerinin planlanması; kurumun misyon, vizyonu, stratejik hedefleri ve üst yönetimin yönlendirmesi doğrultusunda ilgili süreç sahipleri tarafından ilgili mevzuatlar doğrultusunda yapılandırılır.

Uygulama: Bezmialem Vakıf Üniversitesinin yönetsel, destek ve operasyonel süreçlerine ilişkin planlar; tüm birimlerce uygulanmaktadır.

Kontrol Et: Bezmialem Vakıf Üniversitesinin yönetsel, destek ve operasyonel süreçleri ve bu doğrultuda gerçekleştirilen faaliyetler, üst yönetim tarafından birim faaliyet raporları ve stratejik plan performans göstergeleri ile izlenmektedir.

Önlem Al: Değerlendirme ve izleme çalışmalarının sonuçları, üst yönetime raporlanarak gerekli iyileştirmeler yapılmaktadır.

BEZMİALEM VAKIF ÜNİVERSİTESİ TOPLUMSAL KATKI SÜREÇLERİ PUKÖ DÖNGÜSÜ



Planlama: Üniversitemiz toplumsal katkı süreçlerine ilişkin stratejiler üst yönetim, Kalite Birimi ve ilgili birimler tarafından planlanmaktadır. Bu planlama Stratejik Plan ve Toplumsal Katkı Politikası temel alınarak yapılmaktadır.

Uygulama: Üniversitemiz toplumsal katkı süreçlerine ilişkin stratejiler üst yönetim ve ilgili birimler tarafından uygulanmaktadır. Bu stratejiler sağlık, eğitim-öğretim, araştırma-geliştirme gibi alanlarda; toplumun çeşitli kesimlerine yönelik olarak planlanmaktadır.

Kontrol Et: Birimler tarafından gerçekleştirilen toplumsal katkı faaliyetleri, üst yönetim tarafından birim faaliyet raporları ve stratejik plan performans göstergeleri ile izlenmektedir.

Önlem Al: Değerlendirme ve izleme çalışmalarının sonuçları, üst yönetime raporlanarak gerekli iyileştirmeler yapılmaktadır.